

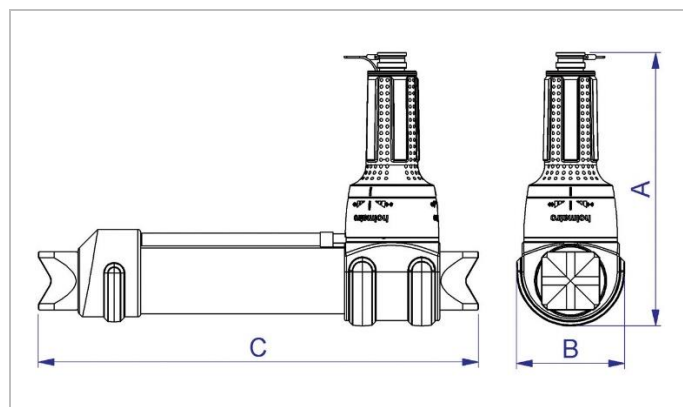
Rozpieracz | RA 5315 CL

Specyfikacja		RA 5315 CL
numer katalogowy		150.032.119
maks. ciśnienie robocze	bar / MPa	720 / 72
EN 13204 klasyfikacja		R100/400-9.8
typ tłoka		pojedynczy
skok rozpierania / ciągnięcia	mm	400
długość rozpieracza wsuniętego	mm	567
długość rozpieracza wysuniętego	mm	967
siła rozpierania w pełnym skoku tłoka	kN/t	100 / 10.2
waga narzędzia gotowego do pracy	kg	9.8
wymagana ilość oleju	cm ³	385
zakres temperatur pracy		°C -20 - +55

Wymiary według rysunku technicznego		
wymiar A	mm	256
wymiar B	mm	100
wymiar C	mm	567

Standardowo dostarczany	
z głowicami krzyżowymi	

Akcesoria	
wspornik progowy HRS 22 NCT	150.003.105
wspornik progowy HRS 22	150.181.011
głowica krzyżowa	151.000.596



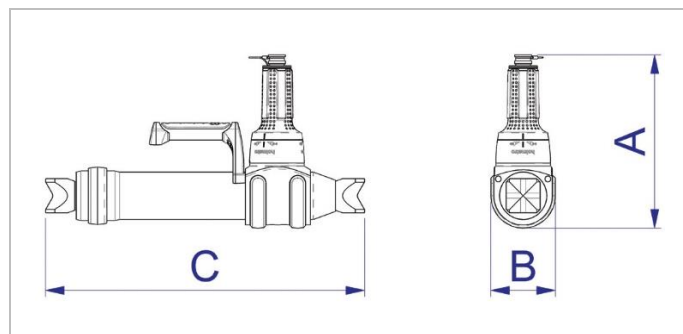
Rozpierzacz | RA 5321

Specyfikacja		RA 5321
numer katalogowy		151.000.389
maks. ciśnienie robocze	bar / MPa	720 / 72
EN 13204 klasyfikacja		R150/250-10.7
typ tłoka		pojedynczy
skok rozpierania / ciągnięcia	mm	250
długość rozpierzacza wsuniętego	mm	515
długość rozpierzacza wysuniętego	mm	765
siła rozpierania w pełnym skoku tłoka	kN/t	150 / 15.3
siła ciągnięcia w pełnym skoku tłoka	kN/t	28 / 2.9
waga narzędzia gotowego do pracy	kg	10.7
wymagana ilość oleju	cm ³	200
zakres temperatur pracy	°C	-20 - +55
oświetlenie LED		+

Wymiary według rysunku technicznego		
wymiar A	mm	280
wymiar B	mm	105
wymiar C	mm	515

Standardowo dostarczany	
z głowicami krzyżowymi	

Akcesoria	
wspornik progowy HRS 22 NCT	150.003.105
wspornik progowy HRS 22	150.181.011
rim adapter, w walizce	150.182.580
zestaw akcesoriów w walizce AS 4300 B	150.182.296
zestaw przedłużek w walizce AS 4300 A	150.182.269
przedłużka 165 mm RAE 04	150.006.373
przedłużka 330 mm RAE 05	150.006.372
przedłużka 500 mm RAE 06	150.006.204
zestaw łańcuchów do ciągnięcia w walizce PCS 02	150.582.021
zestaw łańcuchów do ciągnięcia PCS 01	150.582.152
głowice do ciągnięcia PAS 08	150.582.281
głowica stożkowa RTC 01	150.181.325
głowica klinowa RWP 01	150.181.324
głowica płaska RBP 1	150.181.326
łącznik RCP 01	150.182.295
głowica krzyżowa	150.014.062



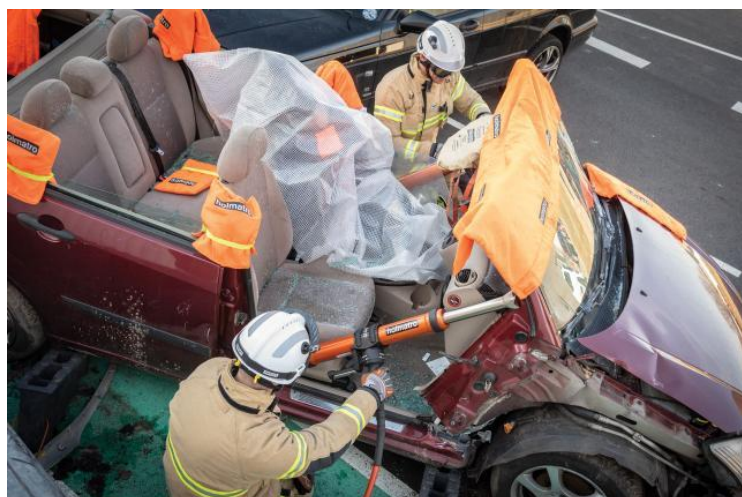
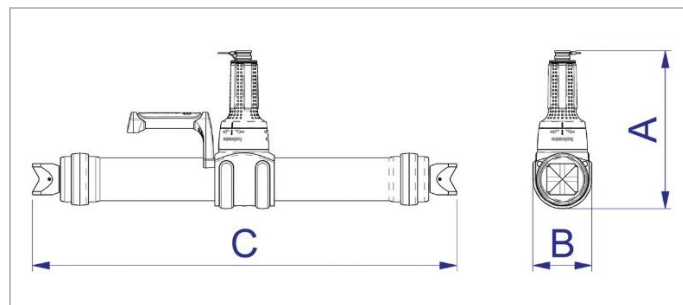
Rozpierzacz | RA 5322

Specyfikacja		RA 5322
numer katalogowy		151.000.388
maks. ciśnienie robocze	bar / MPa	720 / 72
EN 13204 klasyfikacja		R150/500-15.8
typ tłoka		podwójny
skok rozpierania / ciągnięcia	mm	500
długość rozpierzacza wsuniętego	mm	750
długość rozpierzacza wysuniętego	mm	1250
siła rozpierania w pełnym skoku tłoka	kN/t	150 / 15.3
siła ciągnięcia w pełnym skoku tłoka	kN/t	28 / 2.9
waga narzędzia gotowego do pracy	kg	15,8
wymagana ilość oleju	cm ³	400
zakres temperatur pracy	°C	-20 - +55
oświetlenie LED		+

Wymiary według rysunku technicznego		
wymiar A	mm	280
wymiar B	mm	105
wymiar C	mm	750

Standardowo dostarczany	
z głowicami krzyżowymi	

Akcesoria	
wspornik progowy HRS 22 NCT	150.003.105
wspornik progowy HRS 22	150.181.011
zestaw akcesoriów w walizce AS 4300 B	150.182.296
zestaw łańcuchów do ciągnięcia w walizce PCS 02	150.582.021
zestaw łańcuchów do ciągnięcia PCS 01	150.582.152
głowice do ciągnięcia PAS 08	150.582.281
głowica stożkowa RTC 01	150.181.325
głowica klinowa RWP 01	150.181.324
głowica płaska RBP 1	150.181.326
łącznik RCP 01	150.182.295
głowica krzyżowa	150.014.062



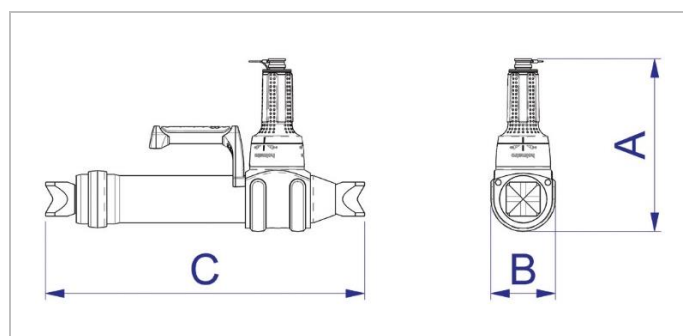
Rozpierzacz | RA 5331

Specyfikacja		RA 5331
numer katalogowy		151.000.391
maks. ciśnienie robocze	bar / MPa	720 / 72
EN 13204 klasyfikacja		R150/340-12.5
typ tłoka		pojedynczy
skok rozpierania / ciągnięcia	mm	340
długość rozpierzacza wsuniętego	mm	615
długość rozpierzacza wysuniętego	mm	955
siła rozpierania w pełnym skoku tłoka	kN/t	150 / 15.3
siła ciągnięcia w pełnym skoku tłoka	kN/t	28 / 2.9
waga narzędzia gotowego do pracy	kg	12.5
wymagana ilość oleju	cm ³	280
zakres temperatur pracy	°C	-20 - +55
oświetlenie LED		+

Wymiary według rysunku technicznego		
wymiar A	mm	280
wymiar B	mm	105
wymiar C	mm	615

Standardowo dostarczany	
z głowicami krzyżowymi	

Akcesoria	
wspornik progowy HRS 22 NCT	150.003.105
wspornik progowy HRS 22	150.181.011
rim adapter, w walizce	150.182.580
zestaw akcesoriów w walizce AS 4300 B	150.182.296
zestaw przedłużek w walizce AS 4300 A	150.182.269
przedłużka 165 mm RAE 04	150.006.373
przedłużka 330 mm RAE 05	150.006.372
przedłużka 500 mm RAE 06	150.006.204
zestaw łańcuchów do ciągnięcia w walizce PCS 02	150.582.021
zestaw łańcuchów do ciągnięcia PCS 01	150.582.152
głowice do ciągnięcia PAS 08	150.582.281
głowica stożkowa RTC 01	150.181.325
głowica klinowa RWP 01	150.181.324
głowica płaska RBP 1	150.181.326
łącznik RCP 01	150.182.295
głowica krzyżowa	150.014.062



Rozpierzacz | RA 5332

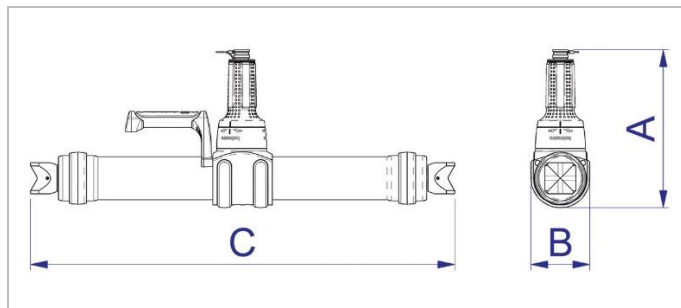
Specyfikacja		RA 5332
numer katalogowy		151.000.390
maks. ciśnienie robocze	bar / MPa	720 / 72
EN 13204 klasyfikacja		R150/680-19.3
typ tłoka		podwójny
skok rozpierania / ciągnięcia	mm	680
długość rozpieracza wsuniętego	mm	950
długość rozpieracza wysuniętego	mm	1630
siła rozpierania w pełnym skoku tłoka	kN/t	150 / 15.3
siła ciągnięcia w pełnym skoku tłoka	kN/t	28 / 2.9
waga narzędzia gotowego do pracy	kg	19.3
wymagana ilość oleju	cm ³	560
zakres temperatur pracy	°C	-20 - +55
oświetlenie LED		+

Wymiary według rysunku technicznego		
wymiar A	mm	280
wymiar B	mm	105
wymiar C	mm	950

Standardowo dostarczany

z głowicami krzyżowymi

Akcesoria	
wspornik progowy HRS 22 NCT	150.003.105
wspornik progowy HRS 22	150.181.011
zestaw akcesoriów w walizce AS 4300 B	150.182.296
zestaw łańcuchów do ciągnięcia w walizce PCS 02	150.582.021
zestaw łańcuchów do ciągnięcia PCS 01	150.582.152
głowice do ciągnięcia PAS 08	150.582.281
głowica stożkowa RTC 01	150.181.325
głowica klinowa RWP 01	150.181.324
głowica płaska RBP 1	150.181.326
łącznik RCP 01	150.182.295
głowica krzyżowa	150.014.062



Rozpieracz | TR 5340 LP

Specyfikacja		TR 5340 LP
numer katalogowy		150.032.102
maks. ciśnienie robocze	bar / MPa	720 / 72
EN 13204 klasyfikacja		TR217/150-101/125-9.2
typ tłoka		teleskopowy
skok rozpierania (pełny)	mm	275
skok rozpierania 1 tłok	mm	150
skok rozpierania 2 tłok	mm	125
długość rozpieracza wsuniętego	mm	335
długość rozpieracza wysuniętego	mm	610
siła rozpierania 1 tłok	kN/t	217 / 22.1
siła rozpierania 2 tłok	kN/t	101 / 10.3
waga narzędzia gotowego do pracy	kg	9.2
wymagana ilość oleju	cm ³	525
zakres temperatur pracy	°C	-20 - +55
oświetlenie LED		+
wskaźnik laserowy		+
speed valve		+

Wymiary według rysunku technicznego

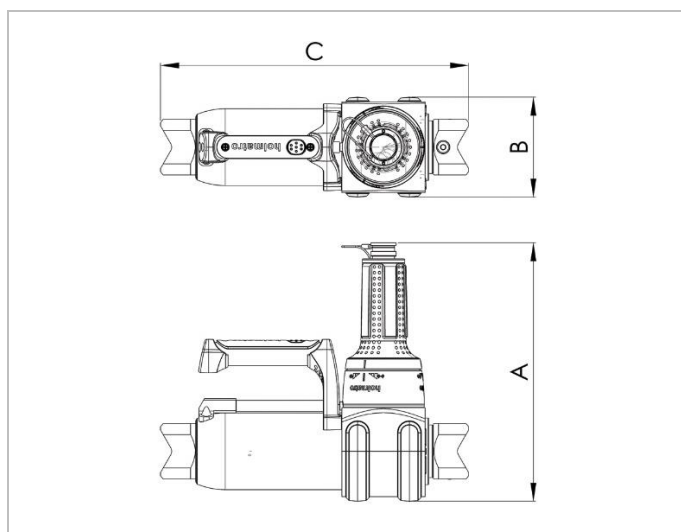
wymiar A	mm	280
wymiar B	mm	109
wymiar C	mm	335

Standardowo dostarczany

z głowicami krzyżowymi

Akcesoria

wspornik progowy HRS 22 NCT	150.003.105
wspornik progowy HRS 22	150.181.011
przedłużka 250 mm TRE 01	150.182.337
przedłużka 450 mm TRE 02	150.182.336
głowica krzyżowa TRLP 01 ze wskaźnikiem laserowym	150.182.333



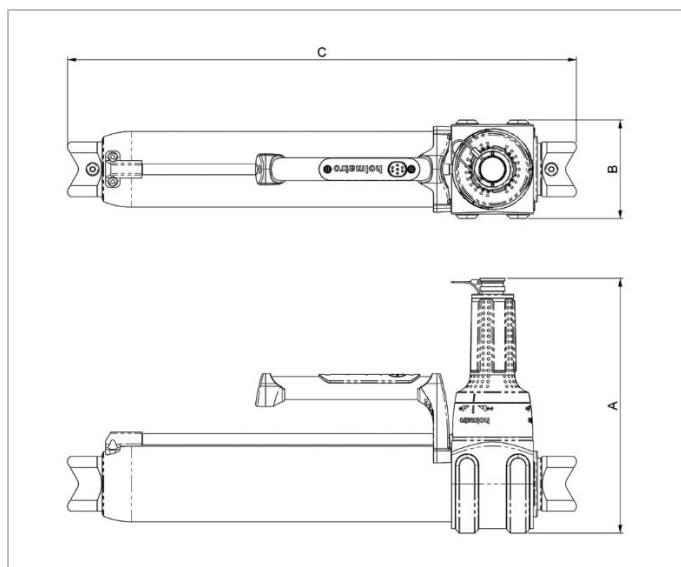
Rozpieracz | TR 5350 LP

Specyfikacja		TR 5350 LP
numer katalogowy		150.032.101
maks. ciśnienie robocze	bar / MPa	720 / 72
EN 13204 klasyfikacja		TR217/375-101/350-14.6
typ tłoka		teleskopowy
skok rozpierania (pełny)	mm	725
skok rozpierania 1 tłok	mm	375
skok rozpierania 2 tłok	mm	350
długość rozpieracza wsuniętego	mm	560
długość rozpieracza wysuniętego	mm	1285
siła rozpierania 1 tłok	kN/t	217 / 22.1
siła rozpierania 2 tłok	kN/t	101 / 10.3
waga narzędzia gotowego do pracy	kg	14.6
wymagana ilość oleju	cm ³	1354
zakres temperatur pracy	°C	-20 - +55
oświetlenie LED		+
wskaźnik laserowy		+
speed valve		+

Wymiary według rysunku technicznego		
wymiar A	mm	280
wymiar B	mm	109
wymiar C	mm	560

Standardowo dostarczany	
z głowicami krzyżowymi	

Akcesoria	
wspornik progowy HRS 22 NCT	150.003.105
wspornik progowy HRS 22	150.181.011
głowica krzyżowa TRLP 01 ze wskaźnikiem laserowym	150.182.333



Rozpieracz | TR 5370 LP

Specyfikacja		TR 5370 LP
numer katalogowy		150.032.100
maks. ciśnienie robocze	bar / MPa	720 / 72
EN 13204 klasyfikacja		TR231/450-111/425-16.9
typ tłoka		teleskopowy
skok rozpierania (pełny)	mm	875
skok rozpierania 1 tłok	mm	450
skok rozpierania 2 tłok	mm	425
długość rozpieracza wsuniętego	mm	635
długość rozpieracza wysuniętego	mm	1510
siła rozpierania 1 tłok	kN/t	217 / 22.1
siła rozpierania 2 tłok	kN/t	101 / 10.3
waga narzędzia gotowego do pracy	kg	16.9
wymagana ilość oleju	cm ³	1764
zakres temperatur pracy	°C	-20 - +55
oświetlenie LED		+
wskaźnik laserowy		+
speed valve		+

Wymiary według rysunku technicznego		
wymiar A	mm	281
wymiar B	mm	109
wymiar C	mm	635

Standardowo dostarczany	
z głowicami krzyżowymi	

Akcesoria	
wspornik progowy HRS 22 NCT	150.003.105
wspornik progowy HRS 22	150.181.011
głowica krzyżowa TRLP 01 ze wskaźnikiem laserowym	150.182.333

